



E.G.G.

MBP 121290 – Scatola di alimentazione 1 ingresso / 1 uscita



Il kit contiene

- Scatola di alimentazione
- Manuale di installazione

La scatola di giunzione MBP 121290 è dedicata all'alimentazione o al prolungamento dei cavi scaldanti SelfTec PROi LT(F), SelfTec PROi MT(F) e SelfTec PROi HT F. La scatola consente l'alimentazione o il prolungamento di un singolo circuito di cavo scaldante.

La custodia della scatola è progettata per il funzionamento in aree pericolose e soddisfa tutti i requisiti validi per le zone 1 e 2, nonché 21 e 22.

La custodia in poliestere rinforzata con vetro è resistente ai raggi UV, quindi consente applicazioni in ambiente esterno, è meccanicamente robusta e consente il funzionamento in ambiente chimicamente aggressivo. I terminali “spring-cage” permettono l'installazione sia di cavi monofilari, sia di cavi terminati con giunti a crimpare, senza necessità di utensili, e un funzionamento sicuro e affidabile. La scatola ha due ingressi M25 sigillati e può ospitare un unico circuito di cavo scaldante. Per l'ingresso in scatola dei cavi scaldanti, si consigliano i kit di alimentazione CACM25-PROi con il pressacavo M25. La scatola può essere montata su tubazione mediante le staffe di supporto BM12-PROi, su passerelle portacavi o a parete.

Ener Green Gate s.r.l.

Sede Legale e Amministrativa

Via Verdi, n°28 - 29121 Piacenza (PC)

Reg. Imprese di Piacenza – CCIAA –

REA N. PC-177202

P. IVA e Cod. Fisc. 01610810333

Capitale Sociale: € 21.000,00 i.v

Tel. 0523 1725058

Fax. 0523 1901686

e.mail: info@egg-srl.com

Sito web: www.energengate.com



E.G.G.

> Dati tecnici:

Dimensioni:

larghezza: 120 mm

lunghezza: 120 mm

profondità: 90 mm

Approvato:

IBExU 12 ATEX 1181

⊕ II 2G Ex e IIC T* Gb

⊕ II 2D Ex tb IIIC T* Db

IECEX IBE 14.0019

Ex e IIC T* Gb

Ex tb IIIC T* Db

* Classe di temperatura, vedere cavo scaldante

Massima temperatura operativa: +85°C

Minima temperatura operativa: -55°C

Classe di protezione: IP66

Ingressi: 2 x M25

Sezione dei cavi ammessa: 1-6 mm²

Massima tensione operativa: 690 V

Massima corrente: 50 A

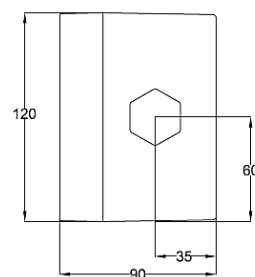
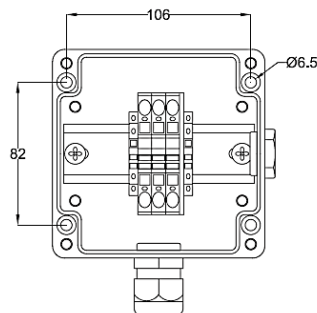
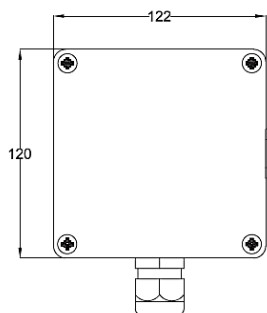
Materiale costruttivo:

involucro: poliestere rinforzato, privo di alogeni

copecchio: poliestere rinforzato, privo di alogeni

sigillante coperchio: gomma siliconica

viti: acciaio inossidabile V2



> Accessori:

Kit di alimentazione a freddo:

CACM25-PROi

Kit attraversamento coibentazione:

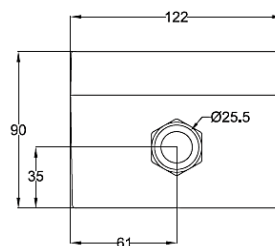
EK-PRO

Pressacavo:

M25-PROi

Staffe di supporto per installazione tubazione:

BM12-PROi



Ener Green Gate s.r.l.

Sede Legale e Amministrativa

Via Verdi, n°28 - 29121 Piacenza (PC)

Reg. Imprese di Piacenza – CCIAA –

REA N. PC-177202

P. IVA e Cod. Fisc. 01610810333

Capitale Sociale: € 21.000,00 i.v

Tel. 0523 1725058

Fax. 0523 1901686

e.mail: info@egg-srl.com

Sito web: www.energengate.com